



## NOVINKY V OSOBNÍM POJIŠTĚNÍ

**Bud'te v přehledu, co je možné  
sjednat na pojistném trhu.  
Aktuální nabídka - léto 2014.**



## Pojištění řidiče s doživotní rentou

Rento

*Pojištění pro každého jehož práce je tvořena převážně na kolech. Riziko výpadku příjmů přičiněno následky z havárie je smluvně dohodnuto pro zasílání renty poškozenému po zbytek jeho života. Nejnižší tarif začíná na 7.000 Kč /měs.*



### Příklady úrazů řidičů:

- ✓ *Poškození páteře a míchy*
- ✓ *Vážné mozkové poranění*
- ✓ *Slepota*
- ✓ *Ztráta ruky v zápěstí*
- ✓ *Poranění plic*
- ✓ *Ztráta ledviny*
- ✓ *Poškození obličeje*
- ✓ *Omezení hybnosti ramene*
- ✓ *Ztuhlost kolene*



# Špičková léčba v zahraničí

Best Doctors

*Pojištění zdravotní péče zahrnuje veškeré léčebné úkony pro pacienta, kterém byla lékařem stanovena životu ohrožující diagnóza. Pojištění hradí finančně náročné úkony, a pro klienta je připraveno plnění do výše 50 miliónů korun. Léčba je prováděna na specializovaných klinikách v zahraničí, jež tradičně dokládají svoji úspěšnost.*

# POJIŠTĚNÉ DIAGNÓZY A ZÁKROKY

## LÉČBA RAKOVINY

- ✓ Léčeny jsou zhoubné nádory (nekontrolované růsty, invazivní šíření do okolních tkání)
- ✓ Premaligní stavy
- ✓ IN SITY

## LÉČBA LEUKÉMIE

- ✓ Sarkomy
- ✓ Lymfomy

## BYPASS

- ✓ Operace zúžených či ucpaných artérií

## OPERACE SRDEČNÍ CHLOPNĚ

- ✓ Náhrady srdečních chlopní

## NEUROCHIRURGIE

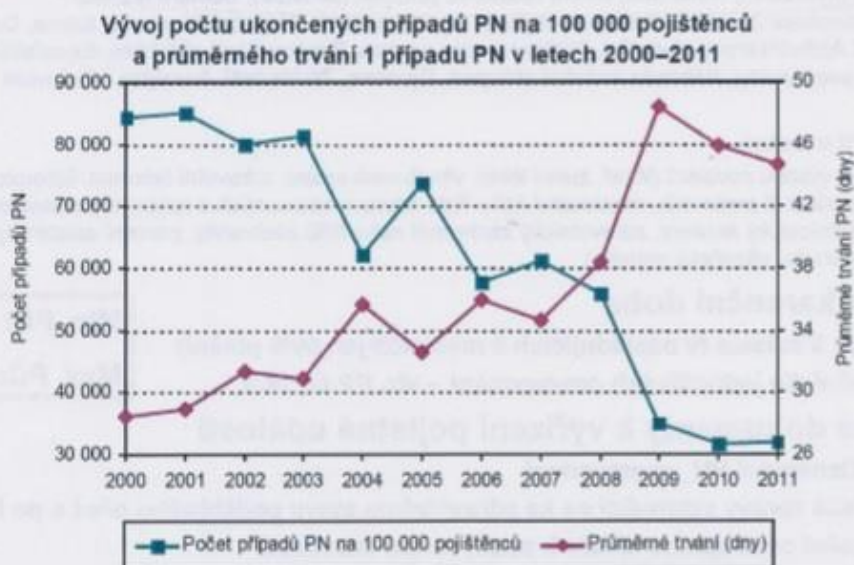
- ✓ Zákroky na nitrolebních strukturách
- ✓ Beningní nádory na míše
- ✓ Mozkové zákroky

## TRANSPLANTACE

- ✓ játra, ledviny, plicní laloky, slinivka břišní
- ✓ kostní

# POJIŠTĚNÍ PRACOVNÍ NESCHOPNOSTI (nové)

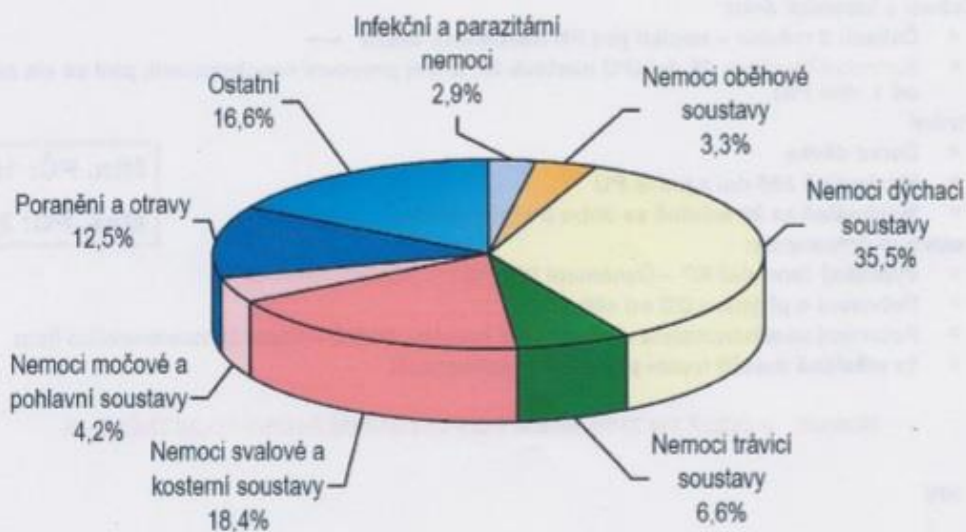
## ■ Průměrná doba pracovní neschopnosti 44,7 dnů



27 Zdroj: zdravotnická ročenka

## PRACOVNÍ NESCHOPNOST – PROČ POJISTIT?

### 4. Struktura počtu ukončených případů PN podle kapitol MKN-10



Neschopnost neboli neschopenka, či marodka je situace nemožnosti pracovat z důvodu léčby vlastní nemoci či úrazu. Pojištění vyrovnává dočasné snížení příjmů.

Pojištění určeno pro pracovní poměr, služební i OSVČ

Příklad: 44 dní léčby doma.

Při tarifu na den 300,- Kč žádost k pojišťovně o výplatu

$44 \times 300 \text{ Kč} = 13.200 \text{ Kč}$

Vyplácí se od 1. dne

BONUS:

Po dobu trvání pracovní neschopnost pojišťovna nepožaduje od pracovní neschopného hrazení pojistného (pojištění trvá až 365 dní)

## POJIŠTĚNÍ ZTRÁTY ZAMĚSTNÁNÍ (nové)

---

Klient přijde o práci z důvodu vyjmenovaných níže.

- nadbytečnosti
- změny pracoviště zaměstnavatele
- rušením firmy

Pojištění je platné po 6-ti měsících od uzavření smlouvy

Plnění pojišťovny začíná být vypláceno denně po 2 měsících od oznámení o ukončení pracovního poměru

Pokud si klient nenajde nové zaměstnání, bude plnění pokračovat po dobu 6 -ti měsíců a klient bude zproštěn od placení své smlouvy

Při tarifu nejnižším - 200,- Kč je finanční pomoc pojišťovny stanovena na 36.000 Kč



# POJIŠTĚNÍ INVALIDITY

Invalidita je zdravotní omezení činnosti či výkonu zaměstnání. Může se stát po úrazu kdy si na sobě neseme trvalé následky a zhoršuje se naše schopnost pracovat. Po přiznání invaliditního stavu sociálním úřadem získáme nárok na odškodné. Invaliditu lze pojistit 1. /2. /3. stupně.

## INVALIDITA – PROČ POJISTIT?

### ■ Výše invalidních důchodů v roce 2013

Hrubá mzda	Invalidita 1. stupně	Náhradový poměr	Invalidita 2. stupně	Náhradový poměr	Invalidita 3. stupně	Náhradový poměr
10 000 Kč	4 330 Kč	49 %	5 330 Kč	60 %	8 330 Kč	94 %
15 000 Kč	4 803 Kč	39 %	6 039 Kč	49 %	9 748 Kč	79 %
20 000 Kč	5 073 Kč	32 %	6 444 Kč	41 %	10 558 Kč	67 %
30 000 Kč	5 613 Kč	25 %	7 254 Kč	32 %	12 178 Kč	54 %
35 000 Kč	5 803 Kč	22 %	7 540 Kč	29 %	12 750 Kč	49 %
40 000 Kč	5 993 Kč	20 %	7 825 Kč	26 %	13 320 Kč	45 %
45 000 Kč	6 183 Kč	19 %	8 110 Kč	25 %	13 890 Kč	42 %
50 000 Kč	6 373 Kč	17 %	8 395 Kč	23 %	14 460 Kč	40 %

### ■ Počty invalidních důchodců 09/2013

	muži	ženy	celkem	poměr	průměrný věk
invalidita 1. stupně	81 464	77 566	159 030	38 %	49
invalidita 2. stupně	34 529	29 418	63 947	15 %	50
invalidita 3. stupně	108 723	90 968	199 691	47 %	50
invalidní důchodci celkem	224 716	197 952	422 668	100 %	50
Starobní důchodci	796 193	927 771	1 723 964		69

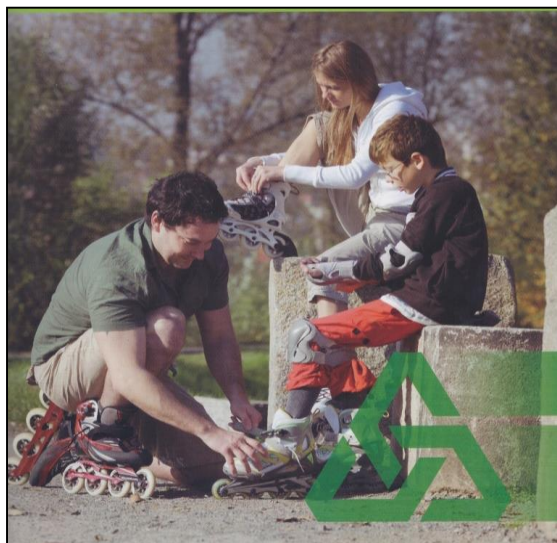
15 Zdroj: ČSSZ, investujeme.cz

## INVALIDITA – PROČ POJISTIT?

### ■ Invalidita: Čím víc jste vydělávali, tím větší propad příjmů

Invalidita je stav, kdy člověku v důsledku nemoci nebo úrazu dlouhodobě (na víc než rok) poklesne pracovní schopnost nejméně o 35 procent. Když pak nemůže plnohodnotně, nebo dokonce vůbec pracovat, hrozí jemu a případně i jeho rodině pokles životní úrovně. Čím vyšší je životní standard, na který je zvyklý, tím srážnější je propad. Zabránit tomu může vhodné pojištění.

## POJIŠTĚNÍ DENNÍHO ODŠKODNÉHO (NOVÉ)



V pojištění odškodného v případě úraz již byla odstraněna hranice plnění v závislosti na dnech léčení. Každý úraz je vyhodnocován stejnou dobu, i když se Vám ho podařilo vyléčit dříve.

Zavedena progrese. Při delších dobách léčení se aplikují násobky x2, x3, x4, x5 což se promítne ve vyšším plnění.

Při úrazech na různých místech těla se plnění sčítá, tedy odstranila se podmínka vyplacení závažnějšího úrazu ze dvou.

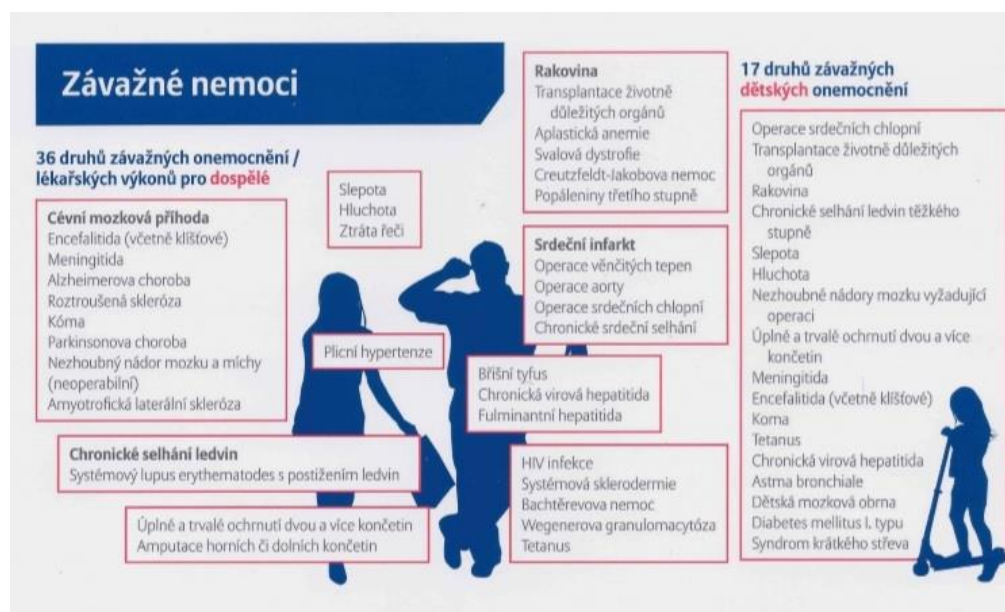
## ZLEVNĚNÉ SAZBY ZA ÚRAZY PŘI DOPRAVNÍ NEHODĚ (JEDNORÁZOVÉ VÝPLATY)

Při uzavření pojištění denního odškodného + trvalých následků + pobytu v nemocnici je v pojištění zahrnuto dvojnásobné plnění při autonehodě.

Denní odškodné	Denní odškodné při autonehodě
Trvalé následky	Trvalé následky při autonehodě
Pobyt v nemocnici	Pobyt v nemocnici při autonehodě
<b>500 Kč</b>	<b>50 Kč</b>

## POJIŠTĚNÍ DĚDIČNÝCH A CHRONICKÝCH CHOROB

Po diagnóze nemoci je vyplacena jednorázová částka, která může sloužit k zakoupení pomůcek a léků.



# POJIŠTĚNÍ DÁMSKÝCH NEMOCÍ

Po diagnóze některé z vyjmenovaných nemocí je klientce vyplacena dohodnutá finanční částka jako pomoc na léčbu.

**PRO ženy s progresí až 500 %**

Nejlépeji pojištění pro ženy poskytne finanční pomoc v případě:

- závažného onemocnění nebo operace,
- těhotenských, porodních nebo poporodních komplikací,
- závažného postižení narozeného dítěte

Těhotenské, porodní a poporodní komplikace (narození dítěte postiženého Downovým syndromem, hydrocephalem, se spinou bifidou, Fallotovou tetralogií, tracheoesophagickou píštělí nebo zúžením jícnu)

Rekonstrukce prsu po mastektomii

Operace obličeje  
Transplantace kůže v obličeji

Osteoporotické zlomeniny

Revmatoidní artritida

Rakovina in situ  
Vulvektomie  
Wertheimova operace